



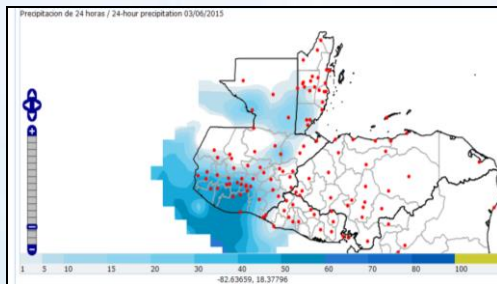
BOLETÍN METEOROLÓGICO ESPECIAL 1-2015 **Emisión: 4 de junio de 2015, 8:00 horas.**

El servicio meteorológico de INSIVUMEH informa que persiste inestabilidad en el territorio nacional (abundante nubosidad y lluvias acompañadas de actividad eléctrica especialmente en horas de la tarde y noche del sur al centro del país).

De acuerdo a los análisis realizados el poco movimiento de los sistemas tropicales en el pacífico de México, favorece a que persistan sistemas de baja presión en el Pacífico de Guatemala y Centroamérica.

Por esta inestabilidad del pacífico continua abundante entrada de humedad al territorio nacional, no se descartaría que para los próximos días estos sistemas de baja presión puedan fortalecerse y puedan convertirse en depresión tropical.

INSIVUMEH, en cumplimiento de nuestra misión continuamos con el monitoreo y evolución de estos sistemas, emitiendo los boletines necesarios para información de las entidades de socorro y población en general.



Mapa preliminar de lluvia últimas 24 hrs.

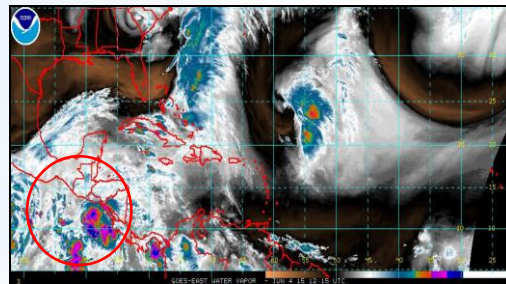


Imagen de Vapor de Agua 6:15 hrs.

Recomendaciones:

A la Se-conred, tomar en cuenta las lluvias que se pronostican en este boletín y los acumulados importantes de lluvia que se han presentado en Boca Costa, Sur Occidente y Occidente del país.

A pescadores artesanales tomar precaución ya que no se descarta el incremento en el oleaje y velocidades del viento para los próximos días en el Pacífico de Guatemala.

Tomar en cuenta que las fuertes lluvias de los últimos días en la cadena volcánica favorecen a que en horas de la tarde y noche se continúen presentando lahares.

Sección de Meteorología
Tels. 22606303 / 2310-5069

7a. Avenida 14-57, Zona 13, Tel.: 2310-5000

www.insivumeh.gob.gt